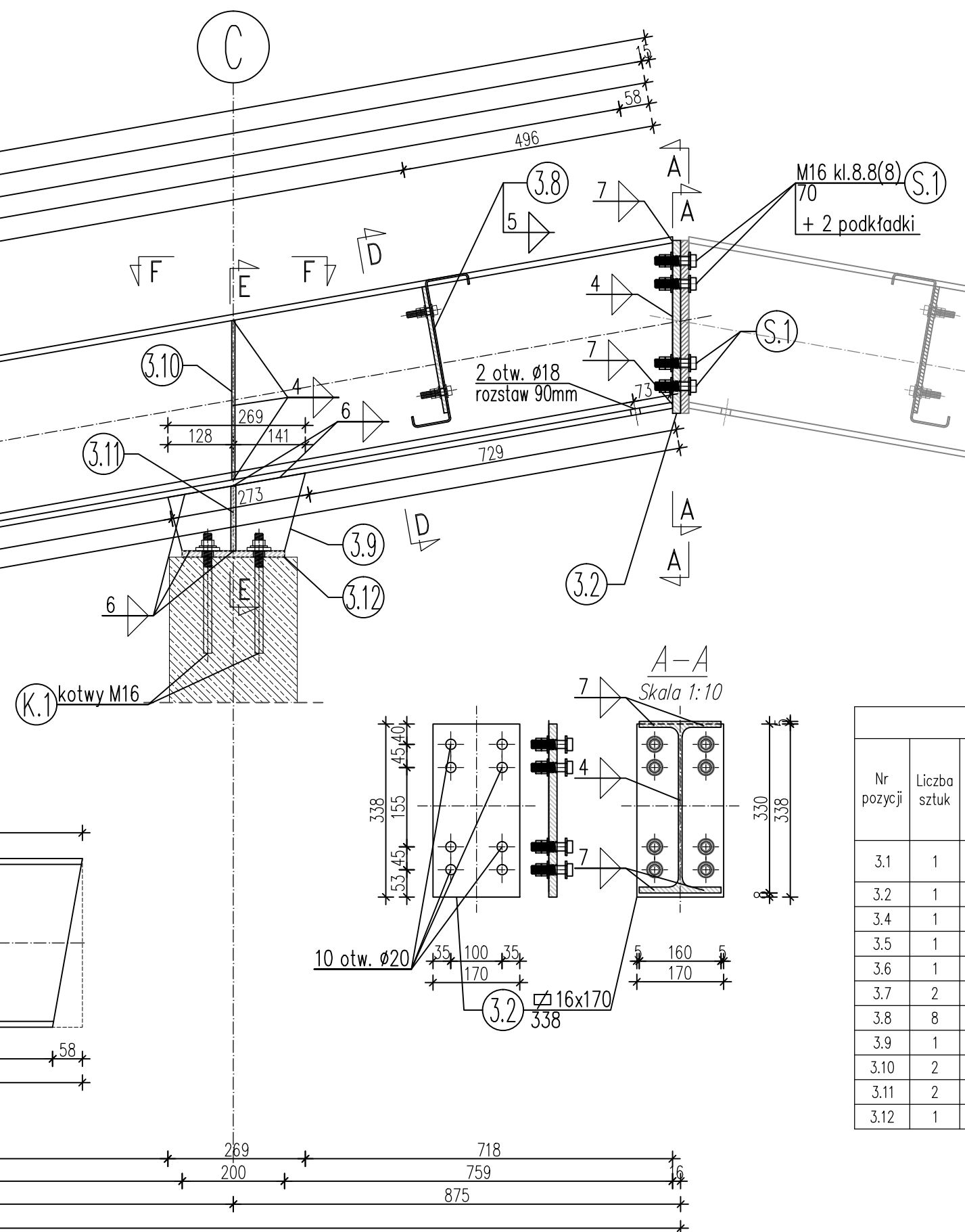
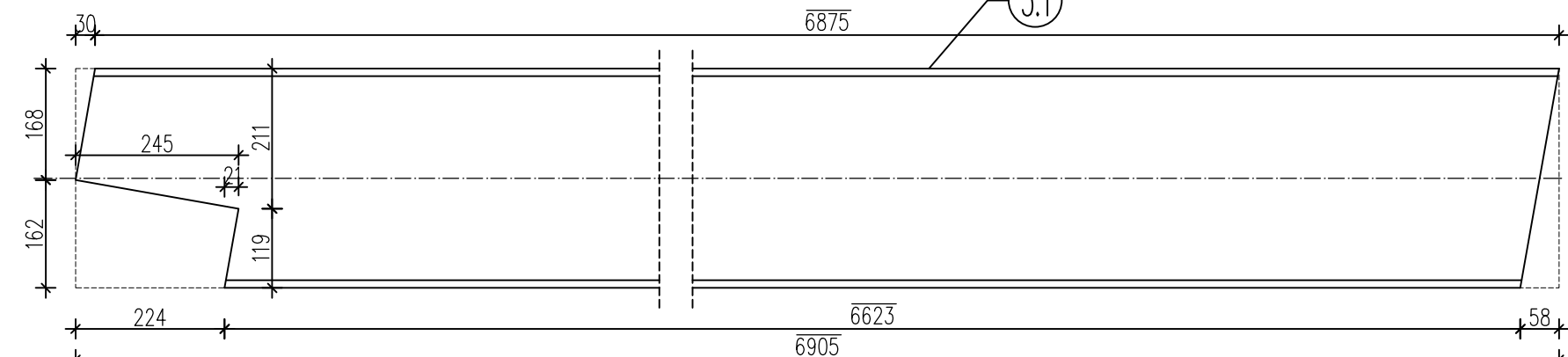
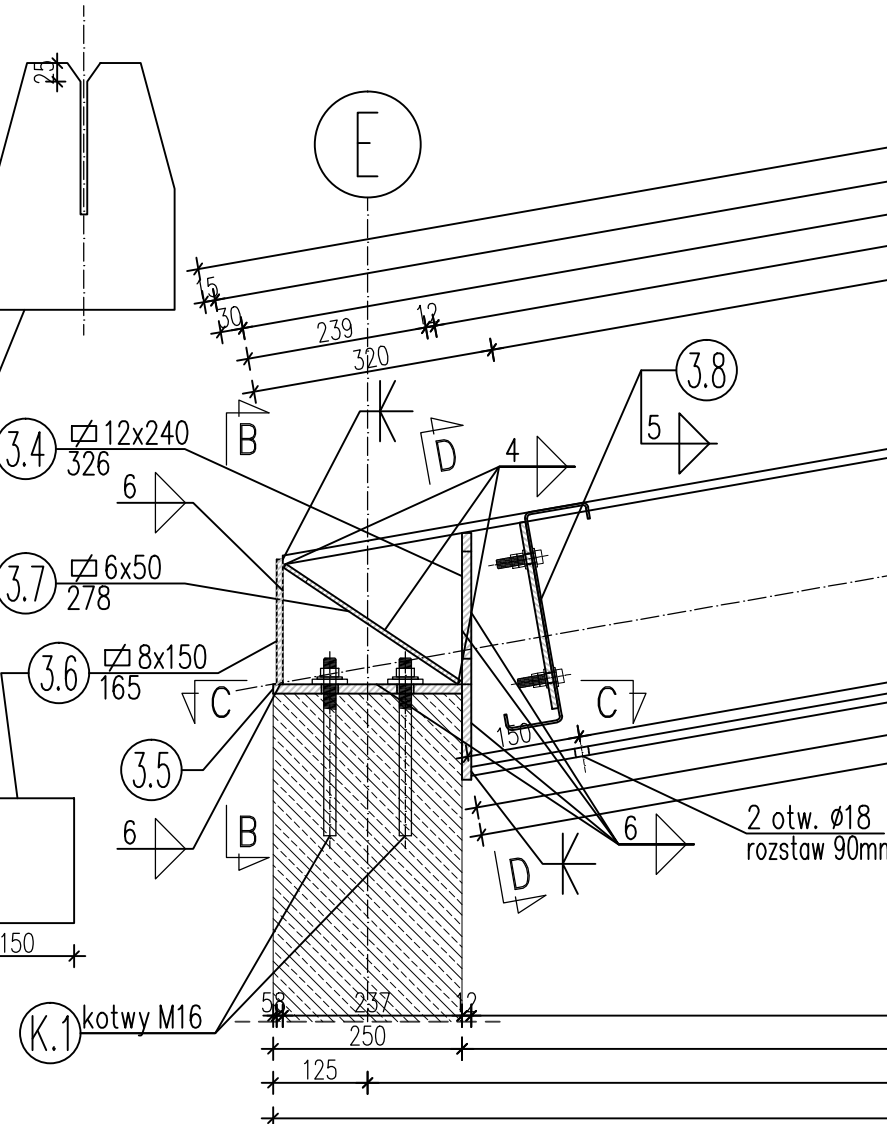


*Rygiel R-3*  
 Poz. 3  
 Skala 1:10 szt. 6

[illegible]

Masa razem dla wszystkich elementów (6 szt.):

Utwór:		Data:		Czas trwania:	
1:10		12/2024		Muzealne Centrum Edukacyjne	
Nr projektu:	Etap:	Stadium:	Branża:	Nr rysunku:	Nr strony:
2421	I	PW	K	04.3	

MATERIAŁY:		UWAGI:
Stal profilowa: Śruby:	1802 / S355 ( $f_y=295MPa; R_{m, \text{min}}=545MPa$ ) M16 klasy 3.6 (do mocowania słatek płytowych) M16 klasy 4.8 (do zamocowania płytki do rygi) i kątowniki, M16 klasy 8.8 (do montażu rygi w kalenicy)	1. Ryzynek rozprężony z pozostałą częścią dokumentacji. 2. Przed betonowaniem należy osadzić przewidziane do zabezpieczania elementy instalacji, markierki i inne (np. łaty).
Kołowy:	Młotek kołowy M16 o długości czynnika min. 220mm lub profile M16 wypięte w kształt U-rozpiętnie wzdłużne, naginane na końcach na długości 60mm, z podkładnikami i nakrętkami M16.	3. $d_{\text{rozpiętnia}} = \text{poziom} - \text{zerowa}$ budynek. 4. Wymiary rysunku podano w [mm], średnice otworów w [mm]. 5. Ryzynek podany w [m]. 6. Wytyczne wpisany i zgodnie należy sprawdzić na budowie. 7. Wezlecie odstępstw lub ewentualnie niegospodni od projektu należy konsultować z Projektantem. W przypadku niezgodności pomiędzy stanem na budowie, a rysunkami lub pomiarami poszczególnych elementów należy skonsultować się z Projektantem.
Elektrody: S22	KO408.00	8. Nie wolno brzo wymiarów ze stał. Obowiązuje wymiar podany.
Stal profilowa (płatki):	S355	9. Wynikając przed przysięgnięciem do budowy, należy zapoznać się ze wszystkimi dokumentacjami branżowymi i budowlanymi w szczególności z projektem technicznym.
Stal słatki płytowej:	Płyty kotwice ze stali klasy S235 (S255)	10. Wytyczne budowlane i zastosowane w dokumencie materiały i urządzenia muszą posiadać odpowiednie doposażenia, aprobaty techniczne, a także, a wykonawcy muszą dowiedzieć się od odbiorcy przed właściwą aprobatą i doposażeniem do użytkowania.
		11. Rodziny budowlane i realizacje powinny być prowadzone zgodnie z zasadami wiedzy technicznej, obowiązującymi przepisami i normami branżowymi.
		12. W ramach niezbędnych dokumentacji obowiązują: Wykaz techniczny wykonawstwa i odbióru robót budowlano-montażowych, normy Polskiego Komitetu Normalizacyjnego; instrukcje wytwórcze, świadectwa, doposażenia, atesty Instytutu Techniki Budowlanej; instrukcja, wytyczne i warunki techniczne producenta i dostawcy materiałów i urządzeń; przepisy techniczne Instytutu Konstrukcji stalowych materiałów i wyrobów klasy 8.8.
		13. Ryzyko główne łączące w kalenicy za pomocą śrub M16 klasy 8.8.
		14. Płatki łączące z elementami budowlanymi za pomocą śrub M16 klasy 4.8.
		15. Montaż płytki zgodnie z następującym punkcie statyczne elementy słatki.
		16. Montaż łączący z elementami zabezpieczający za pomocą kołków wkładanych lub swarówoników M16 o długości czynnej min. 220mm lub profili M16 wypiętych w kształt U.
		17. Ryzynek rozprężony z pozostałą częścią dokumentacji.
		18. "g" oznacza spoinę na pełną grubość łączonych elementów. Na płaszczyznach przegrzania należy wykazać spoinę "g".
		19. Rozcięcie w elementach konstrukcyjnych należy szczególnie zaplanować.
		20. Spoiny należy wykonać na całej długości łączących wg wymiarów liniowych podanych na rysunku.
		21. Elementy grubości profilej 10mm łączące spoinę V z podpowianiem.
		22. Skala wykonania konstrukcji EIC2 wg PN-EN 1090-2.
		23. Poziom łączący przyłącza spawanych "B", do połączeń doczołowych "B" - wg PN-EN 1090-2.
		24. Policzona siła reakcji szkieletowej integrali A.
		25. Zabezpieczenie antykorozyjne - cynkowanie ocynkowe i system malowań A1,16 wg EN-ISO 12944-5.
		26. Elementy konstrukcyjne stalowe dachu po montażu należy pokryć farbą przeciwdziałającą korozji odporną na promieniowanie UV, mR15.

Projekt:

**KONSTRUKCJA BUDYNKU**

Zadanie inwestycyjne:

**BUDOWA BUDYNKU**

**MUZEALNEGO CENTRUM EDUKACYJNEGO**

Adres inwestycji:

**18-230 Ciechanowiec, ul. Pałacowa 5**  
**dz. nr ew. 1753/2, obręb 0005**

Zamawiający:  
**MUZEUM ROLNICTWA IM. KS. KRZYSZTOFA KLU  
W CIECHANOWCU**  
18-230 Ciechanowiec, ul. Pałacowa 5

Jednostka projektowa:

**abn projekt**

96-100 Skierniewice, ul. W. S. Reymonta 31/72  
e-mail: [abnprojekt@gmail.com](mailto:abnprojekt@gmail.com), tel: 602 62 82 64

FUNKCJA / IMIE I NAZWISKO	NR UPRAWNIEN / PODPIS
Projektant:  mgr inż. Michał Walendzik upr. nr MAZ/0512/PWBKb/18	
Sprawdzający:	
mgr inż. Kamil Kowalczyk upr. nr MAZ/0406/PWBKb/17	

Stadium projektu:	PROJEKT WYKONAWCZY
Branża:	KONSTRUKCYJNA
Tytuł rysunku:	KONSTRUKCJA RYGLA DACHOWEGO R-3

Skala:		Data:		Obiekt:	
1:10		12/2024		Muzealne Centrum Edukacji	
Nr projektu:	Etap:	Stadium:	Branża:	Nr rysunku:	Nr strony:
2421	I	PW	K	04.3	